

Dieses Datenblatt enthält aktuelle Kennzahlen zum Zertifikat sowie eine kurze allgemeine Beschreibung. Zur Erklärung des Zertifikats sowie dessen Chancen und Risiken finden Sie weitere Informationen in der folgenden Produktbroschüre, die zu Beginn der Laufzeit des Zertifikats erstellt wurde. Bei Fragen können Sie das Raiffeisen Zertifikate-Team unter info@raiffeisenzertifikate.at erreichen oder sich an Ihre/n persönliche/n Berater:in wenden.

Bonus-Zertifikat
ISIN: AT0000A2RYG7 / WKN: RC0348

Kaufen (Brief)	153,19 %
Verkaufen (Geld)	151,69 %
Basiswert	<u>Solactive Robotics & AI</u> <u>EUR Index 3.5% AR</u>
Startwert Basiswert	EUR 2.799,80
Barriere	EUR 1.399,90
50 % vom Startwert	
Barriere verletzt	nein
Beobachtung Barriere	Schlusskurs
Abstand zur Barriere	67,39 %
Kurs Basiswert (verzögert)	EUR 4.293,11
Letzte Änderung: 03.06.2026 20:00	

Einfach erklärt

- Wenn es zu keiner Barriereverletzung während der Laufzeit kommt, dann Rückzahlung entsprechend der Basiswertentwicklung, min. 110 % (Bonuslevel)
- Wenn eine Barriereverletzung erfolgt, dann entspricht die Rückzahlung der 1:1 Entwicklung des Basiswertes. Anleger:innen sind eins zu eins dem Marktrisiko ausgesetzt. Das heißt, in diesem Fall ist ein wesentlicher Kapitalverlust möglich.

Kurs Zertifikat (% des Startwertes)



Kurs Basiswert (% des Startwertes)



Abstand zur Barriere

[Erfahren Sie mehr über diese Grafiken](#)

Bitte beachten Sie, dass die Wertentwicklung der Vergangenheit keine verlässlichen Rückschlüsse auf die zukünftige Wertentwicklung zulässt. Seit Auflage dieses Zertifikats sind noch keine fünf Jahre verstrichen.

Rückzahlung am Laufzeitende

Aktuell steht der Basiswert beiⁱ⁾...

...und liegt im Bereich...

...am Laufzeitende würde das folgende Rückzahlung ergeben:

Wenn Sie das Zertifikat zum aktuellen Kaufkurs kaufen, würde das folgender Renditeⁱⁱⁱ⁾ entsprechen:

Barriere nie verletzt	153,3 %	>	Wertentwicklung Basiswert aktuell: 153,3 % (EUR 1.533) ⁱⁱ⁾	>	aktuell: +0,07 %
	über dem Bonuslevel von 110 %		110 % (EUR 1.100) ⁱⁱ⁾		-28,19 %
	unter Bonuslevel von 110 %	>		>	

ⁱ⁾im Vergleich zum Startwert

ⁱⁱ⁾bezogen auf den Nominalbetrag EUR 1.000

ⁱⁱⁱ⁾auf Basis des aktuellen Basiswert-Kurses

Aktuell steht
der Basiswert
bei^{I)}...

...und liegt im
Bereich...

...am Laufzeitende würde das folgende
Rückzahlung ergeben:

Wenn Sie das Zertifikat zum aktuellen Kaufkurs
kaufen, würde das folgender Rendite^{III)}
entsprechen:

Barriere
verletzt

1:1 Entwicklung des Basiswertes

^{I)}im Vergleich zum Startwert

^{II)}bezogen auf den Nominalbetrag
EUR 1.000

^{III)}auf Basis des aktuellen Basiswert-Kurses

Bonus-Zertifikat

ISIN: [AT0000A2RYG7](#) / WKN: RC0348

Währung Zertifikat	EUR
Steuern	KESt- pflichtig
Börsenzulassung	Wien, Stuttgart
Restlaufzeit	1M 24T

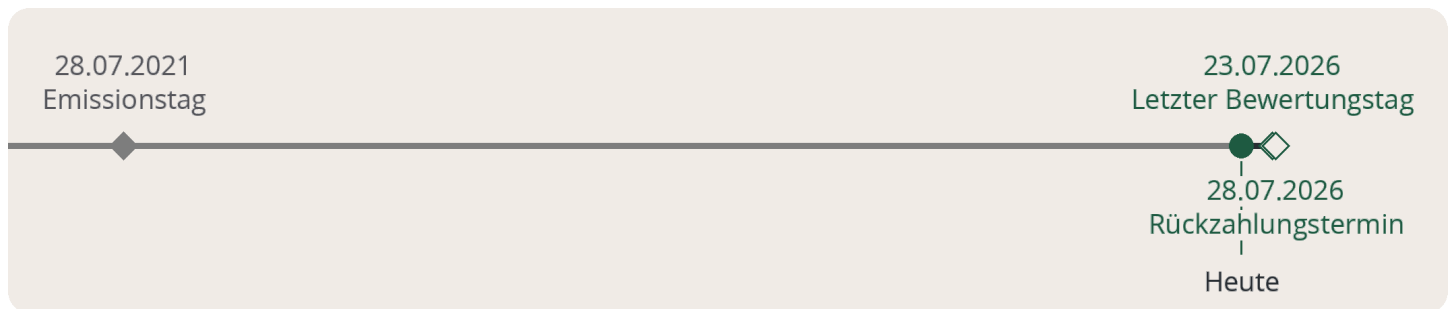
Letzte Änderung: 03.06.2026 20:00

Das Zertifikat

Mit dem Zertifikat AI/Robotics Bonus&Wachstum 2 partizipieren Anleger am Laufzeitende zu 100 % an der positiven Wertentwicklung des zugrundeliegenden Solactive[®] Robotics & AI EUR Index 3.5% AR ohne Gewinnbegrenzung. Solange die Barriere von 50 % des Index-Startwerts während des Beobachtungszeitraums niemals verletzt wird, erfolgt die Rückzahlung am Laufzeitende mindestens zu 110 % des Nominalbetrags. Im Falle einer Barriereverletzung sind Anleger dem Marktrisiko ausgesetzt; in diesem Fall ist ein wesentlicher Kapitalverlust möglich.

Details zum Solactive[®] Robotics & AI EUR Index 3.5% AR sowie eine aktuelle Auflistung der Indexmitglieder finden Sie auf der [Webseite des Indexanbieters Solactive[®] AG](#).

Informationen zur Laufzeit



Bitte beachten Sie: Der Kurs des Zertifikats unterliegt verschiedenen Einflussfaktoren - u. a. der Entwicklung der Basiswerte, ihrer Schwankungsbreite, Korrelation und Dividendenerwartungen sowie dem Zinsniveau. Dieser Kurs kann unter den Emissionspreis sinken und, besonders wenn sich zumindest einer der Basiswerte nahe der Barriere bewegt, stark schwanken.

Emittentenrisiko / Gläubigerbeteiligung: Zertifikate sind nicht vom Einlagensicherungssystem gedeckt. Es besteht das Risiko, dass die Raiffeisen Bank International AG nicht in der Lage ist, ihrer Zahlungsverpflichtung, aufgrund von Zahlungsunfähigkeit (Emittentenrisiko) oder etwaiger behördlicher Anordnungen („Bail-in“), nachzukommen. In diesen Fällen kann es zum Totalverlust des eingesetzten Kapitals kommen.

Hinweise:

Sie sind im Begriff, ein Produkt zu erwerben, das nicht einfach ist und schwer zu verstehen sein kann. Weitere Informationen finden Sie in dem von den zuständigen Behörden gebilligten Basisprospekt (samt allfälliger Nachträge) – veröffentlicht unter www.raiffeisenzertifikate.at/wertpapierprospekte (wir empfehlen vor einer Anlageentscheidung den Prospekt zu lesen) – und in den Basisinformationsblättern sowie unter „Kundeninformation und Regulatorisches“ www.raiffeisenzertifikate.at/kundeninformation. Die Billigung des Basisprospekts durch die zuständigen Behörden ist nicht als Befürwortung des Produkts seitens dieser Behörden zu verstehen.



Mit Wirkung zum 1. Dezember 2022 hat Raiffeisen Centrobank AG das Zertifikategeschäft auf Raiffeisen Bank International AG übertragen, einschließlich (i) aller damit verbundenen Rechte und Pflichten und (ii) der Rechtsposition als Emittentin von bestehenden Wertpapieren, d. h. ausstehenden Wertpapieren, die von Raiffeisen Centrobank AG begeben wurden. Aus diesem Grund ist Raiffeisen Bank International AG ab dem 1. Dezember 2022 Emittentin und Schuldnerin der in der Produktbroschüre genannten Wertpapiere.

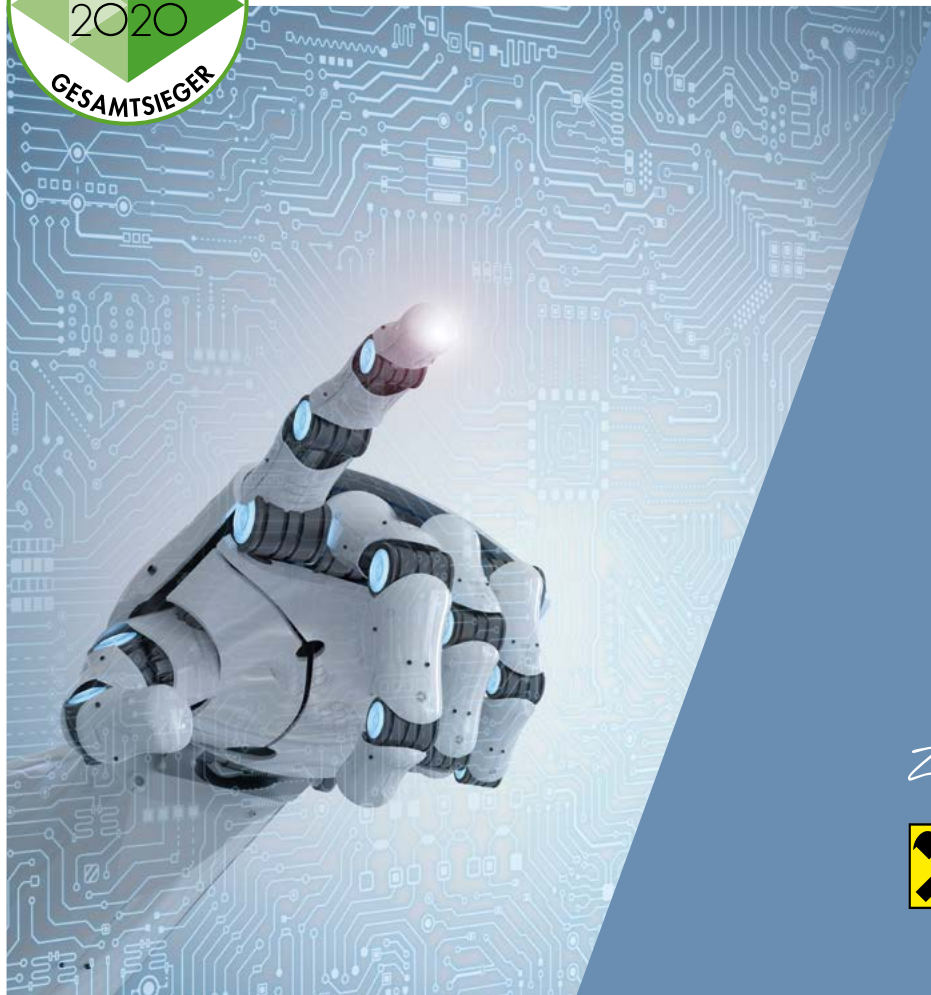
Bitte beachten Sie, dass die Produktbroschüre die Rechtslage zum Zeitpunkt ihrer Erstellung widerspiegelt und keine aktualisierten Angaben zur Emittentin enthält.

AI/ROBOTICS BONUS&WACHSTUM 2

ANLAGEPRODUKT OHNE KAPITALSCHUTZ
BONUS-ZERTIFIKAT

- Basiswert: Solactive® Robotics & AI EUR Index 3.5% AR
- Unlimitierte Partizipation an positiver Indexentwicklung
- Rückzahlung zu mindestens 110 %, wenn die Barriere während der Laufzeit nicht verletzt wird
- Barriere bei 50 % des Index-Startwerts (tägliche Schlusskurs-Beobachtung)
- Volles Marktrisiko bei Verletzen der Barriere, Emittentenrisiko
- Weitere Informationen zu Chancen/Risiken auf den Folgeseiten
- 5 Jahre Laufzeit

Solactive® ist eine eingetragene Marke der Solactive AG.



Zertifikate von



**Raiffeisen
CENTROBANK**

UNLIMITIERTE PARTIZIPATION AM INDEX-WACHSTUM

Auf den Punkt gebracht:

Mit dem AI/Robotics Bonus&Wachstum 2 - Zertifikat partizipieren Anleger am Laufzeitende zu 100 % an der positiven Wertentwicklung des zugrundeliegenden Solactive® Robotics & AI EUR Index 3.5% AR ohne Gewinnbegrenzung. Solange die Barriere von 50 % des Index-Startwerts während des Beobachtungszeitraums nicht verletzt wird, erfolgt die Rückzahlung am Laufzeitende mindestens zu 110 % des Nominalbetrags. Im Falle einer Barriereverletzung sind Anleger dem Marktrisiko ausgesetzt; in diesem Fall ist ein wesentlicher Kapitalverlust möglich.

KEY FACTS

Emittent	Raiffeisen Centrobank AG*
Angebot	Daueremission
ISIN/WKN	AT0000A2RYG7/RC0348
Emissionspreis	100 %
Nominalbetrag	EUR 1.000
Zeichnungsfrist ¹	29.06. – 26.07.2021
Erster Bewertungstag	27.07.2021
Emissionsvaluta	28.07.2021
Letzter Bewertungstag	23.07.2026
Rückzahlungstermin	28.07.2026
Startwert	Schlusskurs des Index am Ersten Bewertungstag
Barriere	50 % des Startwerts
Beobachtung	täglicher Schlusskurs
Beobachtungszeitraum	28.07.2021 – 23.07.2026
Bonuslevel	110 % des Startwerts
Cap	keine Gewinnbegrenzung
Rückzahlung	Anleger partizipieren am Laufzeitende zu 100 % und ohne Gewinnbegrenzung an der positiven Wertentwicklung des Solactive® Robotics & AI EUR Index 3.5% AR. Bei einer Index-Wertentwicklung von weniger als +10 % erfolgt die Rückzahlung zu 110 %, wenn die Barriere während der Laufzeit nicht berührt/unterschritten wurde. Ansonsten erfolgt die Tilgung entsprechend der Indexentwicklung. Die Rückzahlung ist abhängig von der Zahlungsfähigkeit der RCB*.
Börsenzulassung	Wien, Frankfurt, Stuttgart
Kursinfo	www.rcb.at

* Raiffeisen Centrobank AG ist eine 100 %ige Tochter der Raiffeisen Bank International AG – Rating der RBI: www.rbinternational.com/ir/ratings

¹ Eine vorzeitige Beendigung/Verlängerung der Zeichnungsfrist liegt im Ermessen der Raiffeisen Centrobank AG.

Themen wie Künstliche Intelligenz (im Englischen mit AI abgekürzt) und Robotics mögen zwar oft etwas futuristisch anmuten, tatsächlich sind sie aber schon heute allgegenwärtig. So nutzen unzählige Anwendungen, die wir täglich verwenden, Künstliche Intelligenz, um unsere Anfragen besser bearbeiten zu können: Bei jeder Google Suche, jedem Online Einkauf, jeder Interaktion mit einem virtuellen „Smart Home“-Assistenten kommt die Technologie im Hintergrund bereits zum Einsatz. Und dennoch stehen wir erst ganz am Anfang einer Entwicklung, welche die Welt in den nächsten Jahren und Jahrzehnten gravierend verändern wird.

Um es Anlegern zu ermöglichen, in die Zukunftsthemen Künstliche Intelligenz & Robotics zu investieren, emittiert Raiffeisen Centrobank das **AI/Robotics Bonus&Wachstum 2** - Zertifikat. Als Basiswert dient der **Solactive® Robotics & AI EUR Index 3.5% AR**, welcher die Kursentwicklung der Aktien von 30 Unternehmen abbildet, deren Geschäftstätigkeit ganz oder teilweise auf Robotics oder Künstliche Intelligenz ausgerichtet ist. Mit dem Zertifikat partizipieren Anleger am Laufzeitende zu 100 % an der positiven Wertentwicklung des Index ohne Gewinnbegrenzung. Als Schutzmechanismus dient die Barriere von 50 % des Index-Startwerts (entspricht 50 % Sicherheitspuffer zu Laufzeitbeginn). Wird die Barriere während des Beobachtungszeitraums nicht verletzt, erfolgt die Rückzahlung mindestens zu 110 % des Nominalbetrags – auch, wenn die Indexentwicklung am Laufzeitende negativ ist. Die Laufzeit des Zertifikats beträgt fünf Jahre. Details zu den Chancen und Risiken werden auf der Folgeseite angeführt.

FUNKTIONSWEISE

Am Ersten Bewertungstag wird der **Schlusskurs** des **Solactive® Robotics & AI EUR Index 3.5% AR** als **Startwert** festgehalten und die **Barriere (50 % des Startwerts)** sowie das **Bonuslevel (110 % des Startwerts)** ermittelt. Am Letzten Bewertungstag wird der Schlusskurs des Index mit dem Startwert verglichen und es tritt eines der folgenden Szenarien ein:

SZENARIO 1: Index-Wertentwicklung $\geq +10\%$

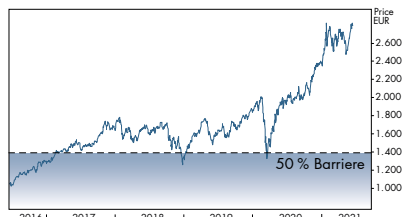
Die positive Wertentwicklung des Index wird zu 100 % zusätzlich zum Nominalbetrag am Laufzeitende ausbezahlt. Ob die Barriere während der Laufzeit verletzt wurde oder nicht, ist für die Auszahlung in diesem Fall nicht relevant.

SZENARIO 2: Index-Wertentwicklung $< +10\%$

Notierte der tägliche Schlusskurs des Solactive® Robotics & AI EUR Index 3.5% AR während des Beobachtungszeitraums **immer über** der Barriere von 50 % des Startwerts, erfolgt die Rückzahlung zu 110 % des Nominalbetrags. Das heißt, schließt der Index an keinem Tag während der Laufzeit um 50 % oder mehr unter seinem Startwert, erhalten Anleger am Rückzahlungstermin EUR 1.100 pro Nominalbetrag ausbezahlt.

Lag der Schlusskurs des Solactive® Robotics & AI EUR Index 3.5% AR an zumindest einem Tag des Beobachtungszeitraums **auf oder unter** der Barriere von 50 % des Startwerts, erfolgt die Auszahlung am Rückzahlungstermin entsprechend der Indexentwicklung (prozentuelle Entwicklung vom Startwert bis zum Schlusskurs am Letzten Bewertungstag).

Solactive® Robotics & AI EUR Index 3.5% AR



Stand: 15.06.2021; Quelle: Reuters (SOROAI3)
ISIN: DE000SL0DD97

Die Wertentwicklung des Index von 29.02.2016 bis 05.05.2021 ist rückgerechnet. Bitte beachten Sie, dass die Wertentwicklung der Vergangenheit keine Rückschlüsse auf die zukünftige Wertentwicklung zulässt.

AUSGEWÄHLTE AKTIENTITEL IM SOLACTIVE® ROBOTICS & AI EUR INDEX 3.5% AR

ABB Ltd.
Alphabet Inc.
Amazon.com Inc.
Globant S.A.
International Business Machines Corp.
Intuitive Surgical Inc.
iRobot Corp.
Keyence Corp.
Microsoft Corp.
Mitsubishi Electric Corp.
Seiko Epson Corp.
Yamaha Motor Co. Ltd.

Quelle: www.solactive.com, Stand: Juni 2021

GEEIGNETE MARKTERWARTUNG

fallend	seitwärts	steigend
---------	-----------	----------

IHR ANLAGEHORIZONT

bis 3 Jahre	3 bis 5 Jahre	über 5 Jahre
-------------	---------------	--------------

HINWEISE

Die angeführten Chancen und Risiken stellen eine Auswahl der wichtigsten Fakten zum Produkt dar.

Sie sind im Begriff, ein Produkt zu erwerben, das nicht einfach ist und schwer zu verstehen sein kann.

Weitere Informationen finden Sie in dem von der Österreichischen Finanzmarktaufsicht (FMA) gebilligten Basisprospekt (samt allfälliger Nachträge) – hinterlegt bei der Oesterreichischen Kontrollbank AG als Meldestelle und veröffentlicht unter www.rcb.at/wertpapierprospekte (wir empfehlen vor einer Anlageentscheidung den Prospekt zu lesen) – und in den Basisinformationsblättern sowie unter „Kundeninformation und Regulatorisches“ www.rcb.at/kundeninformation

AUSZAHLUNGSPROFIL: Beispielhafte Rückzahlung am Laufzeitende

WERTENTWICKLUNG INDEX	RÜCKZAHLUNG ZERTIFIKAT ¹	
	✓ BARRIERE UNVERLETZT ²	✗ BARRIERE VERLETZT ³
+ 60 %	EUR 1.600	EUR 1.600
+ 30 %	EUR 1.300	EUR 1.300
+/- 0 % = Startwert	EUR 1.100	EUR 1.000
- 25 %	EUR 1.100	EUR 750
- 40 %	EUR 1.100	EUR 600

1... exemplarischer Rückzahlungsbetrag am Laufzeitende pro EUR 1.000 Nominalbetrag

2... Täglicher Schlusskurs des Index notierte während des Beobachtungszeitraums immer über der Barriere

3... Täglicher Schlusskurs des Index notierte während des Beobachtungszeitraums zumindest einmal auf oder unter der Barriere

BASISWERT: SOLACTIVE® ROBOTICS & AI EUR INDEX 3.5% AR

- **Indexberechnung:** Durch den unabhängigen Indexanbieter Solactive AG
- **Auswahlverfahren:** ARTIS®-Screening¹ öffentlich zugänglicher Informationen (z.B. Geschäftsberichte, Unternehmensveröffentlichungen, Medienberichte) nach thematischem Bezug zu Robotics und Künstlicher Intelligenz und anschließendes Ranking der identifizierten Unternehmen absteigend nach Themenrelevanz
- **Aufnahme:** Top 30 identifizierte Aktien
- **Ausschlusskriterien:** Verstoß gegen UN Global Compact Prinzipien, Verwicklung in kontroverse Waffen, Herstellung voll- und halbautomatischer Waffen zur zivilen Nutzung
- **Überprüfung/Anpassung:** Quartalsweise
- **Indexgewichtung:** Gleichgewichtung aller Aktien
- **Dividende:** Ausgeschüttete Dividenden (nach Abzug etwaiger Quellensteuern) werden in den Index reinvestiert, im Austausch wird eine fixe Dividende von 3,5 % p.a. vom Indexkurs abgezogen (täglich aliquot)

1... ARTIS® (Algorithmic Theme Identification System) ist ein eigens von Solactive entwickelter, intelligenter Sprachverarbeitungsalgorithmus

CHANCEN

- **Unbegrenzte Gewinnchance:**
Anleger partizipieren am Laufzeitende zu 100 % und ohne Gewinnbegrenzung an der positiven Entwicklung des zugrundeliegenden Index.
- **Sicherheitspuffer:**
Partielle Absicherung gegen Kursverluste durch den anfänglichen Sicherheitspuffer von 50 % – Barriere bei 50 % des Index-Startwerts.
- **Flexibilität:**
Handelbarkeit am Sekundärmarkt, kein Verwaltungsentgelt

RISIKEN

- **Barriereverletzung:**
Sollte die Barriere verletzt werden, sind Anleger eins zu eins und ohne Schutzmechanismus dem Marktrisiko ausgesetzt. Nahe der Barriere kann es zu überproportionalen Kursbewegungen des Zertifikats kommen.
- **Wesentlicher Kapitalverlust möglich:**
Im Falle einer Barriereverletzung während der Laufzeit kann es zum Verlust eines wesentlichen Teils des eingesetzten Kapitals kommen.
- **Emittentenrisiko/Gläubigerbeteiligung („Bail-in“):**
Zertifikate sind nicht vom Einlagensicherungssystem gedeckt. Es besteht das Risiko, dass Raiffeisen Centrobank AG nicht in der Lage ist, ihrer Zahlungsverpflichtung, aufgrund von Zahlungsunfähigkeit (Emittentenrisiko) oder etwaiger behördlicher Anordnungen („Bail-in“), nachzukommen. In diesen Fällen kann es zum Totalverlust des eingesetzten Kapitals kommen.

RECHTS-/RISIKOHINWEISE

Die in dieser Werbung enthaltenen Angaben dienen, trotz sorgfältiger Recherche, lediglich der unverbindlichen Information und stellen weder eine Beratung, Empfehlung noch eine Aufforderung zum Abschluss einer Transaktion dar. Die Darstellung ist allgemeiner Natur, berücksichtigt nicht die persönlichen Verhältnisse potenzieller Anleger und kann daher eine individuelle anleger- und anlagegerechte Beratung und Risikoaufklärung nicht ersetzen. Diese Werbung wurde nicht unter Einhaltung der Rechtsvorschriften zur Förderung der Unabhängigkeit von Finanzanalysen erstellt und unterliegt nicht dem Verbot des Handels im Anschluss an die Verbreitung von Finanzanalysen.

Die vollständige Information und Rechtsgrundlage für eine etwaige Transaktion in einem in dieser Werbung beschriebenen Finanzinstrument bilden der bei der Oesterreichischen Kontrollbank AG als Meldestelle hinterlegte und von der Österreichischen Finanzmarktaufsicht (FMA) gebilligte Basisprospekt samt allfälliger Nachträge, die jeweiligen bei der Meldestelle hinterlegten Endgültigen Bedingungen. Die Billigung des Basisprospekts durch die FMA ist nicht als Befürwortung der hier beschriebenen Finanzinstrumente seitens der FMA zu verstehen. Zusätzliche Informationen über diese Finanzinstrumente finden sich auch in den jeweiligen Basisinformationsblättern (KIDs), die kostenfrei auf der Website der Raiffeisen Centrobank AG (www.rcb.at) unter Eingabe der Wertpapierkennnummer (ISIN) des entsprechenden Finanzinstruments abrufbar sind. Soweit nicht ausdrücklich in den genannten Dokumenten angegeben, wurden und werden in keiner Rechtsordnung Maßnahmen ergriffen, die ein öffentliches Angebot der hier beschriebenen Finanzinstrumente erlauben. Jegliche Haftung der Raiffeisen Centrobank AG im Zusammenhang mit der Erstellung dieser Werbung, insbesondere für die Richtigkeit, Angemessenheit und Vollständigkeit ihres Inhalts ist ausgeschlossen. Zertifikate sind risikoreiche Instrumente der Vermögensveranlagung. Wenn sich der Kurs des zugrundeliegenden Basiswerts ungünstig entwickelt, kann es zu einem Verlust eines wesentlichen Teils oder des gesamten investierten Kapitals kommen. Zertifikate reagieren während der Laufzeit aufgrund verschiedener Einflussfaktoren (z.B. Schwankungsbreite bzw. Korrelation der Basiswerte, Zinsen, Dividenden, Restlaufzeit, Wechselkursänderungen) stärker oder schwächer auf Wertschwankungen der Basiswerte und bewegen sich nicht eins zu eins mit dem Kurs des Basiswerts mit. Die Emittentin hat das Recht, die Zertifikate unter bestimmten Umständen vor dem Rückzahlungstermin vorzeitig zurückzuzahlen. Emittentenrisiko/Gläubigerbeteiligung („Bail-in“): Sämtliche Zahlungen während der Laufzeit oder am Laufzeitende der Zertifikate sind abhängig von der Zahlungsfähigkeit der Emittentin (Emittentenrisiko). Anleger sind dem Risiko ausgesetzt, dass die Raiffeisen Centrobank AG als Emittentin ihre Verpflichtungen aus den beschriebenen Finanzinstrumenten – beispielsweise im Falle einer Insolvenz (Zahlungsunfähigkeit/Überschuldung) oder einer behördlichen Anordnung von Abwicklungsmaßnahmen durch die Abwicklungsbehörden – nicht erfüllen kann. Eine solche Anordnung durch die Abwicklungsbehörde kann im Falle einer Krise der Emittentin auch im Vorfeld eines Insolvenzverfahrens ergehen. Dabei stehen der Abwicklungsbehörde umfangreiche Eingriffsbefugnisse zu (sogenannte „Bail-in Instrumente“). Unter anderem kann sie die Ansprüche der Anleger aus den beschriebenen Finanzinstrumenten bis auf null herabsetzen, die beschriebenen Finanzinstrumente beenden oder in Aktien des Emittenten umwandeln und Rechte der Anleger aussetzen. Detaillierte Informationen unter: www.rcb.at/basag. Ein Totalverlust des eingesetzten Kapitals ist möglich. Angaben zu Wertentwicklungen in der Vergangenheit stellen keine verlässlichen Indikatoren für die zukünftigen Wertentwicklungen dar. Weitere wichtige Risikohinweise – siehe Basisprospekt. Die vorliegende Werbung stellt keine verbindliche steuerrechtliche Beratungsleistung dar. Die steuerliche Behandlung von Anlageinvestitionen ist von den persönlichen Verhältnissen des jeweiligen Anlegers abhängig und kann künftigen Änderungen unterworfen sein. Bezüglich der Auswirkungen auf die individuelle steuerliche Situation des Anlegers wird empfohlen, sich mit einem Steuerberater in Verbindung zu setzen. Die Unterlagen basieren auf dem Wissensstand der mit der Erstellung betrauten Personen zum Erstellungszeitpunkt. Wir weisen darauf hin, dass sich die Rechtslage durch Gesetzesänderungen, Steuererlässe, Stellungnahmen der Finanzverwaltung, Rechtsprechung usw. ändern kann.

Der Kurs des Bonus-Zertifikats ist von einer Vielzahl von Einflussfaktoren abhängig und folgt nicht direkt der Wertentwicklung des Basiswerts. Solche Einflussfaktoren sind z.B. Intensität der Wertschwankungen des Basiswerts (Volatilität), Anleihezinsen, Bonität des Emittenten oder Restlaufzeit. Bei Verkauf des Bonus-Zertifikats während der Laufzeit kann dies zum Verlust eines Teils des eingesetzten Kapitals bis hin zum Totalverlust führen. Dividenden und vergleichbare Ansprüche aus dem Eigentum des Basiswerts werden bei der Ausgestaltung des Bonus-Zertifikats berücksichtigt und daher nicht ausgeschüttet.

Das Finanzinstrument wird von der Solactive AG nicht gesponsert, gefördert, verkauft oder auf eine andere Art und Weise unterstützt und die Solactive AG bietet keinerlei ausdrückliche oder stillschweigende Garantie oder Zusage, weder hinsichtlich der Ergebnisse aus einer Nutzung des Index und/oder der Index-Marke noch hinsichtlich des Index-Stands zu irgendeinem bestimmten Zeitpunkt noch in sonstiger Hinsicht. Der Index wird durch die Solactive AG berechnet und veröffentlicht, wobei sich die Solactive AG nach besten Kräften bemüht, für die Richtigkeit der Berechnung des Index Sorge zu tragen. Es besteht für die Solactive AG – unbeschadet ihrer Verpflichtungen gegenüber dem Emittenten – keine Verpflichtung gegenüber Dritten, einschließlich Investoren und/oder Finanzintermediären des Finanzinstruments, auf etwaige Fehler in dem Index hinzuweisen. Weder die Veröffentlichung des Index durch die Solactive AG noch die Lizenzierung des Index sowie der Index-Marke für die Nutzung im Zusammenhang mit dem Finanzinstrument stellt eine Empfehlung der Solactive AG zur Kapitalanlage dar oder beinhaltet in irgendeiner Weise eine Zusage oder Meinung der Solactive AG hinsichtlich einer etwaigen Investition in dieses Finanzinstrument.

Die von RCB emittierten Zertifikate sind keine Finanzprodukte iSd Verordnung (EU) 2019/2088.

Aufsichtsbehörden: Österreichische Finanzmarktaufsicht (FMA), Oesterreichische Nationalbank, Europäische Zentralbank im Rahmen des Einheitlichen Aufsichtsmechanismus (Single Supervisory Mechanism, SSM). Impressum gemäß österreichischem Mediengesetz: Medieninhaber und Hersteller ist die Raiffeisen Centrobank AG | Member of RBI Group | Am Stadtpark 9, 1030 Wien/Österreich.

Weitere Informationen erhalten Sie beim Berater Ihrer Hausbank, im Internet unter www.rcb.at oder unter der Produkt-Hotline der Raiffeisen Centrobank: +43 (0)1 51520 - 484.

Ihre Ansprechpartner in der Raiffeisen Centrobank AG, Am Stadtpark 9, 1030 Wien/Österreich:

Produkt-Hotline	T.: 01/51520 - 484	produkte@rcb.at
Mag. Heike Arbter (Mitglied des Vorstands)	T.: 01/51520 - 407	heike.arbter@rcb.at
Mag. Philipp Arnold (Leitung Sales)	T.: 01/51520 - 469	philipp.arnold@rcb.at
DI Roman Bauer (Leitung Trading)	T.: 01/51520 - 384	roman.bauer@rcb.at
Thomas Stagl, MSc (Leitung Sales CEE)	T.: 01/51520 - 351	thomas.stagl@rcb.at
Mag. Mariusz Adamiak	T.: 01/51520 - 395	mariusz.adamiak@rcb.at
Raphael Bischinger	T.: 01/51520 - 432	raphael.bischinger@rcb.at
Lukas Florreither, BA	T.: 01/51520 - 397	lukas.florreither@rcb.at
Walter Friehsinger	T.: 01/51520 - 392	walter.friehsinger@rcb.at
Lukas Hackl, MA	T.: 01/51520 - 468	lukas.hackl@rcb.at
Kathrin Korinek	T.: 01/51520 - 401	kathrin.korinek@rcb.at
Jaroslav Kysela, MSc	T.: 01/51520 - 481	jaroslav.kysela@rcb.at
Udo Leser, MSc	T.: 01/51520 - 350	udo.leser@rcb.at
Aleksandar Makuljevic	T.: 01/51520 - 385	aleksandar.makuljevic@rcb.at
Ing. Monika Mrnustikova	T.: 01/51520 - 386	monika.mrnustikova@rcb.at
Anja Niederreiter, BA	T.: 01/51520 - 483	anja.niederreiter@rcb.at
Premysl Placek	T.: 01/51520 - 394	premysl.placek@rcb.at
Ing. Michal Polin	T.: +421/257203 - 041	michal.polin@rcb.sk
Thomas Pusterhofer, MA	T.: 01/51520 - 379	thomas.pusterhofer@rcb.at
Martin Rainer, MSc	T.: 01/51520 - 391	martin.rainer@rcb.at
Ludwig Schweighofer, MSc	T.: 01/51520 - 460	ludwig.schweighofer@rcb.at
Alexander Unger, MA	T.: 01/51520 - 478	alexander.unger@rcb.at
Mag. Fabiola Vicenova	T.: +421/257203 - 040	fabiola.vicenova@rcb.sk
Mag. Martin Vonwald	T.: 01/51520 - 338	martin.vonwald@rcb.at
Wilhelmine Wagner-Freudenthal, MA	T.: 01/51520 - 381	wilhelmine.wagner-freudenthal@rcb.at



Zertifikate von

