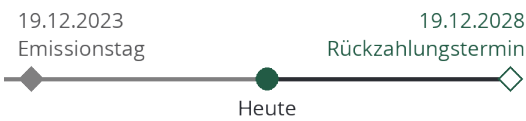


Dieses Datenblatt enthält aktuelle Kennzahlen zum Zertifikat sowie eine kurze allgemeine Beschreibung. Zur Erklärung des Zertifikats sowie dessen Chancen und Risiken finden Sie weitere Informationen in der folgenden Produktbroschüre, die zu Beginn der Laufzeit des Zertifikats erstellt wurde. Bei Fragen können Sie das Raiffeisen Zertifikate-Team unter info@raiffeisenzertifikate.at erreichen oder sich an Ihre/n persönliche/n Berater:in wenden.

Kapitalschutz-Zertifikat

ISIN: AT0000A38GZ9 / WKN: RC1BX4

Kaufen (Brief)	160,50 %
Verkaufen (Geld)	159,00 %
Basiswert	<u>Nvidia Corporation</u>
Basiswert ISIN	<u>US67066G1040</u>
Startwert Basiswert	USD 50,08
	USD 212,06
Kurs Basiswert (indikativ)	423,5 % vom Startwert
Letzte Änderung: 04.06.2026 14:32	



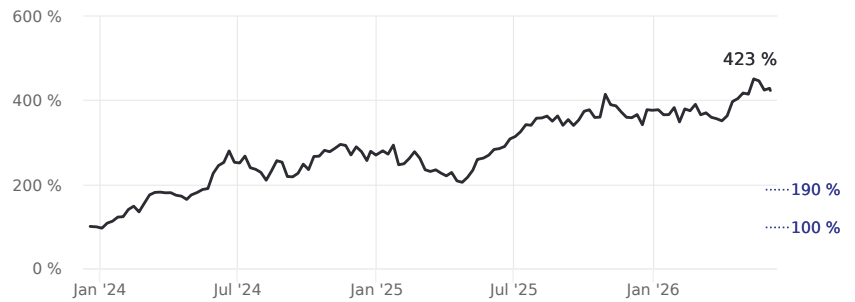
Einfach erklärt

Rückzahlung am Laufzeitende abhängig von der Entwicklung des Basiswertes.
Min. 100 % (Kapitalschutz) - Max. 190 %

Kurs Zertifikat (% des Startwertes)



Kurs Basiswert (% des Startwertes)



[Erfahren Sie mehr über diese Grafiken](#)

Bitte beachten Sie, dass die Wertentwicklung der Vergangenheit keine verlässlichen Rückschlüsse auf die zukünftige Wertentwicklung zulässt. Seit Auflage dieses Zertifikats sind noch keine fünf Jahre verstrichen.

Rückzahlung am Laufzeitende

Aktuell steht der Basiswert bei^{I)}...

...und liegt im Bereich...

...am Laufzeitende würde das folgende Rückzahlung ergeben:

Wenn Sie das Zertifikat zum aktuellen Kaufkurs kaufen, würde das folgender Rendite^{III)} entsprechen:

423,5 %	von 190 % oder darüber	➤	190 % (USD 1.900) ^{II)}	➤	+18,38 % (+6,86 % p.a.)
	zwischen 100 % und 190 %	➤	1:1 Entwicklung des Basiswertes	➤	zwischen +18,38 % (+6,86 % p.a.) und -37,69 % (-16,97 % p.a.)
	unter 100 %	➤	100 % (USD 1.000) ^{II)}	➤	-37,69 % (-16,97 % p.a.)

^{I)}im Vergleich zum Startwert

^{II)}bezogen auf den Nominalbetrag USD 1.000

^{III)}auf Basis des aktuellen Basiswert-Kurses

Kapitalschutz-Zertifikat

 ISIN: [AT0000A38GZ9](#) / WKN: RC1BX4

Nominalbetrag	USD 1.000
Währung Zertifikat	USD
Basiswertwährung	USD
Steuern	KESt- pflichtig
Börsenzulassung	Stuttgart
Restlaufzeit	2J 6M 15T

Letzte Änderung: 04.06.2026 14:32

Das Zertifikat

Mit dem Zertifikat USD Nvidia Winner partizipieren Anleger am Laufzeitende (Dezember 2028) zu 100 % an der Wertentwicklung der zugrundeliegenden Nvidia-Aktie bis zu maximal +90 % im Vergleich zum Startwert. Bei einer negativen Kursentwicklung greift der Kapitalschutz von 100 % am Laufzeitende. Dieses Zertifikat entspricht dem Nachhaltigkeits-Standard für Raiffeisen Zertifikate und berücksichtigt wichtige nachteilige Auswirkungen auf Nachhaltigkeitsfaktoren ("PAIs").

Nachhaltigkeit

Dieses Zertifikat entspricht dem Nachhaltigkeits-Standard für Raiffeisen Zertifikate.

Informationen zur Laufzeit



Bitte beachten Sie:

- 100 % des Nominalbetrags sind am Laufzeitende durch den Kapitalschutz gesichert, während der Laufzeit kann der Kurs unter den Emissionspreis bzw. das Kapitalschutzlevel sinken. Dies kann bei Verkauf des Kapitalschutz-Zertifikats vor Laufzeitende zum Verlust eines Teils des eingesetzten Kapitals führen.
- Die maximale Rückzahlung ist mit 190 % (des Nominalbetrags) begrenzt.
- Kaufkraftverlust durch Inflation wird nicht vom Kapitalschutz ausgeglichen.

Emittentenrisiko / Gläubigerbeteiligung: Zertifikate sind nicht vom Einlagensicherungssystem gedeckt. Es besteht das Risiko, dass die Raiffeisen Bank International AG nicht in der Lage ist, ihrer Zahlungsverpflichtung, aufgrund von Zahlungsunfähigkeit (Emittentenrisiko) oder etwaiger behördlicher Anordnungen („Bail-in“), nachzukommen. In diesen Fällen kann es zum Totalverlust des eingesetzten Kapitals kommen.

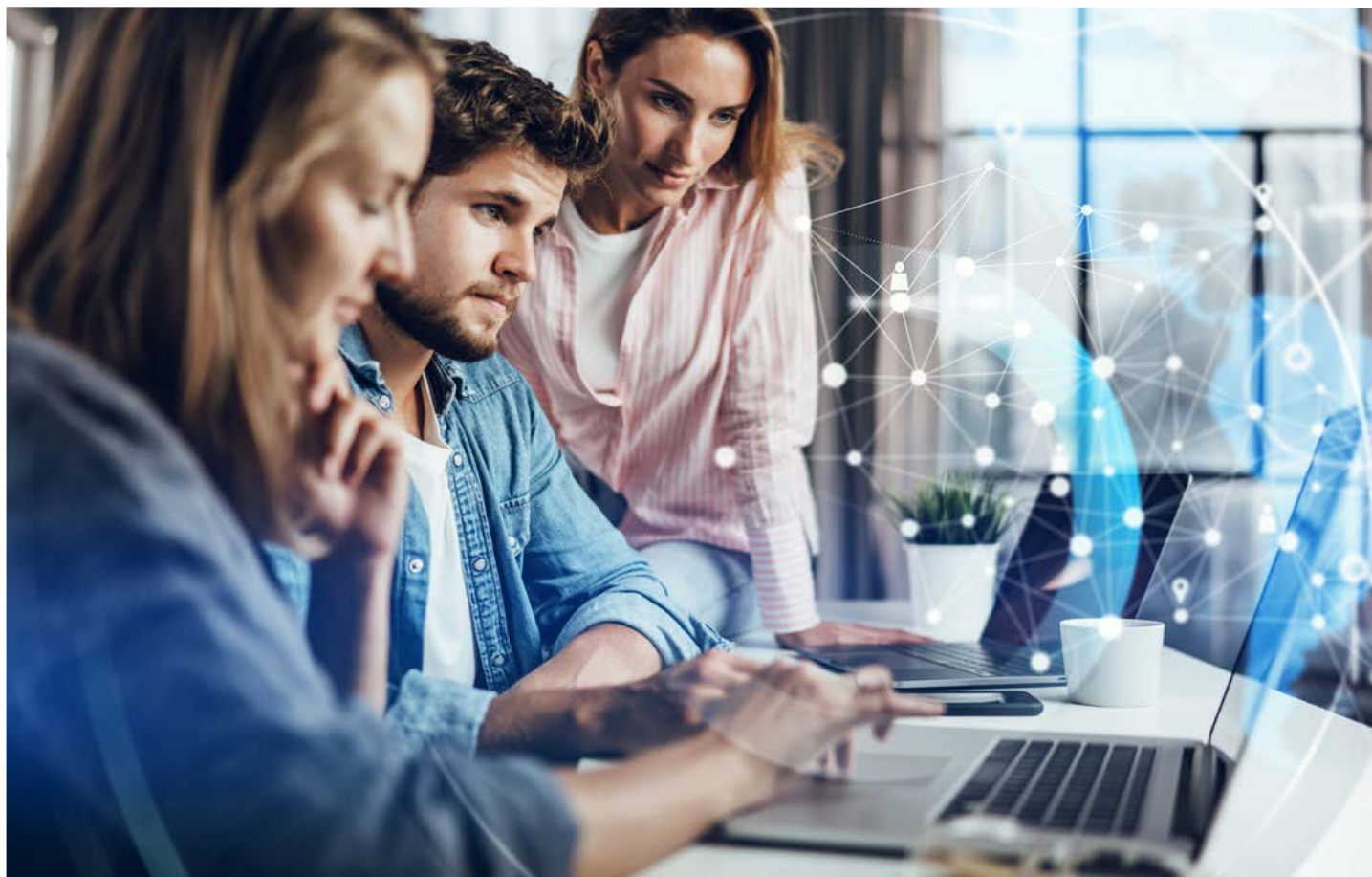
Hinweise:

Sie sind im Begriff, ein Produkt zu erwerben, das nicht einfach ist und schwer zu verstehen sein kann. Weitere Informationen finden Sie in dem von den zuständigen Behörden gebilligten Basisprospekt (samt allfälliger Nachträge) – veröffentlicht unter www.raiffeisenzertifikate.at/wertpapierprospekte (wir empfehlen vor einer Anlageentscheidung den Prospekt zu lesen) – und in den Basisinformationsblättern sowie unter „Kundeninformation und Regulatorisches“ www.raiffeisenzertifikate.at/kundeninformation. Die Billigung des Basisprospekts durch die zuständigen Behörden ist nicht als Befürwortung des Produkts seitens dieser Behörden zu verstehen.

USD Nvidia Winner

- Basiswert: NVIDIA-Aktie
- Volle Partizipation an der Aktienentwicklung bis zu maximal +90 % (Auszahlung am Laufzeitende)
- 100 % Kapitalschutz am Laufzeitende
- Währungsrisiko, Emittentenrisiko
- Weitere Informationen zu Chancen/Risiken auf den Folgeseiten
- 5 Jahre Laufzeit

Anlageprodukt mit 100 % Kapitalschutz
Kapitalschutz-Zertifikat



Mit diesem Zertifikat partizipieren Anleger am Laufzeitende zu 100 % an der Wertentwicklung der Nvidia-Aktie bis zu maximal +90 % im Vergleich zum Startwert. Bei einer negativen Kursentwicklung greift der Kapitalschutz von 100 % am Laufzeitende.



Dieses Anlageprodukt entspricht dem Nachhaltigkeitsstandard für Raiffeisen Zertifikate und berücksichtigt wichtige nachteilige Auswirkungen auf Nachhaltigkeitsfaktoren („PAIs“). raiffeisenzertifikate.at/nachhaltigkeit

ISIN / WKN	AT0000A38GZ9 / RC1BX4
Emittent ¹	Raiffeisen Bank International AG
Emissionspreis	100 %
Nominalbetrag	USD 1.000
Zeichnungsfrist ²	13.11. - 15.12.2023
Erster Bewertungstag	18.12.2023
Emissionsvaluta	19.12.2023
Letzter Bewertungstag	14.12.2028
Rückzahlungsvaluta	19.12.2028
Basiswert	NVIDIA-Stammaktie
Berechnungsstelle Basiswert	NASDAQ
Startwert	Schlusskurs des Basiswerts am Ersten Bewertungstag
Finaler Wert	Schlusskurs des Basiswerts am Letzten Bewertungstag
Kapitalschutz	100 % am Laufzeitende
Partizipationsfaktor	100 %
Cap	190 % des Startwerts
Maximalbetrag	190 % des Nominalbetrags
Börsen	Stuttgart

1 ... Rating: rbinternational.com/ir/ratings

2 ... Eine vorzeitige Beendigung/Verlängerung der Zeichnungsfrist liegt im Ermessen der Raiffeisen Bank International AG.

Funktionsweise des Zertifikats

Am Ersten Bewertungstag wird der Startwert des Basiswerts und am Letzten Bewertungstag der Finale Wert festgehalten. Am Letzten Bewertungstag wird der Finale Wert mit dem Startwert verglichen und es tritt eines der folgenden Szenarien ein:

1. Finaler Wert \geq 190 % des Startwerts \rightarrow Auszahlung zu 190 %
Ist der Finale Wert größer/gleich 190 % des Startwerts, erfolgt die Auszahlung am Rückzahlungstermin zu 190 % des Nominalbetrags. Dies entspricht gleichzeitig der maximalen Rückzahlung (Maximalbetrag).
2. Finaler Wert \geq 100 % und $<$ 190 % des Startwerts \rightarrow 100 % Partizipation
Ist der Finale Wert größer/gleich 100 % aber kleiner 190 % des Startwerts, erfolgt die Auszahlung am Rückzahlungstermin entsprechend der Wertentwicklung des Basiswerts (prozentuelle Entwicklung vom Startwert bis zum Finalen Wert).
3. Finaler Wert $<$ 100 % des Startwerts \rightarrow Auszahlung zu 100 %
Ist der Finale Wert kleiner 100 % des Startwerts, erfolgt die Auszahlung am Rückzahlungstermin zu 100 % des Nominalbetrags (Kapitalschutz).

Beispiel Auszahlungsprofil

Finaler Wert*	Auszahlung**
+100 %	190 %
+70 %	170 %
+40 %	140 %
+30 %	130 %
+10 %	110 %
+/-0 % (= Startwert)	100 %
-30 %	100 %

* im Vergleich zum Startwert

** in Prozent des Nominalbetrags

Der Nominalbetrag ist am Laufzeitende durch Raiffeisen Bank International AG kapitalgeschützt, d.h. während der Laufzeit kann der Kurs des Zertifikats unter den Emissionspreis fallen, jedoch erhalten Anleger am Ende der Laufzeit zumindest den Kapitalschutzbetrag zurück.

Details zu den Chancen und Risiken werden auf der Folgeseite angeführt.

Basiswert: NVIDIA-Aktie

NVIDIA ist einer der größten Entwickler von Grafikprozessoren und Chipsätzen für Computer, Server und Spielkonsolen.



Stand: 30.10.2023; Quelle: Bloomberg (NVDA.UQ); ISIN: US67066G1040

Bitte beachten Sie, dass die Wertentwicklung der Vergangenheit keine Rückschlüsse auf die zukünftige Wertentwicklung zulässt.

Meine Markterwartung

fallend ↘

seitwärts →

steigend ↗

Mein Anlagehorizont

bis 3 Jahre

3 bis 5 Jahre

über 5 Jahre

Hinweise

Die angeführten Chancen und Risiken stellen eine Auswahl der wichtigsten Fakten zum Produkt dar.

Sie sind im Begriff, ein Produkt zu erwerben, das nicht einfach ist und schwer zu verstehen sein kann.

Weitere Informationen finden Sie in dem von den zuständigen Behörden gebilligten Basisprospekt (samt allfälliger Nachträge) – veröffentlicht unter raiffeisenzertifikate.at/wertpapierprospekte (wir empfehlen vor einer Anlageentscheidung den Prospekt zu lesen) – und in den Basisinformationsblättern sowie unter „Kundeninformation und Regulatorisches“ raiffeisenzertifikate.at/kundeninformation

Chancen

- Ertragschance: Volle Partizipation an der Basiswertentwicklung bis zum Cap
- Kapitalschutz: Am Laufzeitende wird zumindest der Kapitalschutzbetrag ausbezahlt.
- Flexibilität: Handelbarkeit am Sekundärmarkt, kein Verwaltungsentgelt

Risiken

- Ertragsbegrenzung: Die höchstmögliche Auszahlung ist durch den Maximalbetrag begrenzt.
- Kapitalschutz nur am Laufzeitende: Während der Laufzeit kann der Kurs des Zertifikats unter den Emissionspreis fallen. So haben beispielsweise stark steigende Zinsen einen negativen Einfluss auf die Kursentwicklung des Zertifikats. Wertminderungen durch Inflation werden nicht vom Kapitalschutz abgedeckt. Der Kapitalschutz gilt ausschließlich am Laufzeitende.
- Währungsrisiko: Dieses Zertifikat notiert in USD. Somit besteht für Euro-Anleger ein Währungsrisiko.
- Emittentenrisiko/Gläubigerbeteiligung („Bail-in“): Zertifikate sind nicht vom Einlagensicherungssystem gedeckt. Es besteht das Risiko, dass Raiffeisen Bank International AG nicht in der Lage ist, ihrer Zahlungsverpflichtung, aufgrund von Zahlungsunfähigkeit (Emittentenrisiko) oder etwaiger behördlicher Anordnungen („Bail-in“), nachzukommen. In diesen Fällen kann es zum Totalverlust des eingesetzten Kapitals kommen.

Weitere Informationen erhalten Sie beim Berater Ihrer Bank, im Internet unter raiffeisenzertifikate.at oder unter der Zertifikate-Hotline der Raiffeisen Bank International AG: +43 (0)1 717 07 - 5454 bzw. info@raiffeisenzertifikate.at. Ihre Raiffeisen Zertifikate Ansprechpartner, Am Stadtpark 9, 1030 Wien/Österreich:

Heike Arbter, Bereichsleitung	heike.arbter@rbinternational.com	Gabriele Rihtar	gabriele.rihtar@rbinternational.com
Philipp Arnold, Abteilungsleitung	philipp.arnold@rbinternational.com	Daniel Szabo	daniel.szabo@rbinternational.com
Mariusz Adamiak	mariusz.adamiak@rbinternational.com	W. Wagner-Freudenthal	wilhelmine.wagner-freudenthal@rbinternational.com
Raphael Bischinger	raphael.bischinger@rbinternational.com	Roman Bauer, Abteilungsleitung	roman.bauer@rbinternational.com
Maida Blentic	maida.blentic@rbinternational.com	Peidong Cao	peidong.cao@rbinternational.com
Anton Bondar	anton.bondar@rbinternational.com	Yung Pin Chen	yungpin.chen@rbinternational.com
Lukas Florreither	lukas.florreither@rbinternational.com	Walter Friehsinger	walter.friehsinger@rbinternational.com
Jan Kausek	jan.kausek@rbinternational.com	Lukas Hackl	lukas.hackl@rbinternational.com
Marianne Kögel	marianne.koegel@rbinternational.com	Monika Mrnustikova	monika.mrnustikova@rbinternational.com
Kathrin Korinek	kathrin.korinek@rbinternational.com	Catarina Penela Amado	catarina.amado@rbinternational.com
Anna Kujawska	anna.kujawska@rbinternational.com	Ludwig Schweighofer	ludwig.schweighofer@rbinternational.com
Aleksandar Makuljevic	aleksandar.makuljevic@rbinternational.com	Martin Vonwald	martin.vonwald@rbinternational.com
Patrick Paul	patrick.paul@rbinternational.com	Alexander Unger, Abteilungsleitung	alexander.unger@rbinternational.com
Elisa Pichlbauer	elisa.pichlbauer@rbinternational.com	Levin Gärner	levin.gaerner@rbinternational.com
Michal Polin	michael.polin@rbinternational.com	Juliusz Mozdzierz	juliusz.mozdzierz@rbinternational.com
Martin Rainer	martin.rainer@rbinternational.com	Veronika Oberpertinger	veronika.oberpertinger@rbinternational.com



RECHTS-/RISIKOHINWEISE

Die in dieser Werbung enthaltenen Angaben dienen, trotz sorgfältiger Recherche, lediglich der unverbindlichen Information und stellen weder eine Beratung, Empfehlung noch eine Aufforderung zum Abschluss einer Transaktion dar. Die Darstellung ist allgemeiner Natur, berücksichtigt nicht die persönlichen Verhältnisse potenzieller Anleger und kann daher eine individuelle anleger- und anlagegerechte Beratung und Risikoaufklärung nicht ersetzen. Diese Werbung wurde nicht unter Einhaltung der Rechtsvorschriften zur Förderung der Unabhängigkeit von Finanzanalysen erstellt und unterliegt nicht dem Verbot des Handels im Anschluss an die Verbreitung von Finanzanalysen.

Die vollständige Information und Rechtsgrundlage für eine etwaige Transaktion in einem in dieser Werbung beschriebenen Finanzinstrument bilden das von der luxemburgischen Finanzmarktaufsichtsbehörde (CSSF) gebilligte Registrierungsformular und die von der Österreichischen Finanzmarktaufsicht (FMA) gebilligte Wertpapierbeschreibung – beide Dokumente bilden gemeinsam das Basisprospekt – samt allfälliger Nachträge und die jeweiligen bei der FMA hinterlegten Endgültigen Bedingungen. Die Billigung des Basisprospekts durch die zuständigen Behörden ist nicht als Befürwortung der hier beschriebenen Finanzinstrumente seitens der zuständigen Behörden zu verstehen. Zusätzliche Informationen über diese Finanzinstrumente finden sich auch in den jeweiligen Basisinformationsblättern (KIDs), die kostenfrei auf der Website der Raiffeisen Bank International AG (raiffeisenzertifikate.at) unter Eingabe der Wertpapierkennnummer (ISIN) des entsprechenden Finanzinstruments abrufbar sind. Soweit nicht ausdrücklich in den genannten Dokumenten angegeben, wurden und werden in keiner Rechtsordnung Maßnahmen ergriffen, die ein öffentliches Angebot der hier beschriebenen Finanzinstrumente erlauben. Jegliche Haftung der Raiffeisen Bank International AG im Zusammenhang mit der Erstellung dieser Werbung, insbesondere für die Richtigkeit, Angemessenheit und Vollständigkeit ihres Inhalts ist ausgeschlossen. Zertifikate sind risikoreiche Instrumente der Vermögensveranlagung. Wenn sich der Kurs des zugrundeliegenden Basiswerts ungünstig entwickelt, kann es zu einem Verlust eines wesentlichen Teils oder des gesamten investierten Kapitals kommen. Zertifikate reagieren während der Laufzeit aufgrund verschiedener Einflussfaktoren (z.B. Schwankungsbreite bzw. Korrelation der Basiswerte, Zinsen, Dividenden, Restlaufzeit, Wechselkursänderungen) stärker oder schwächer auf Wertschwankungen der Basiswerte und bewegen sich nicht eins zu eins mit dem Kurs des Basiswerts mit. Die Emittentin hat das Recht, die Zertifikate unter bestimmten Umständen vor dem Rückzahlungstermin vorzeitig zurückzuzahlen.

Emittentenrisiko/Gläubigerbeteiligung („Bail-in“): Sämtliche Zahlungen während der Laufzeit oder am Laufzeitende der Zertifikate sind abhängig von der Zahlungsfähigkeit der Emittentin (Emittentenrisiko). Anleger sind dem Risiko ausgesetzt, dass die Raiffeisen Bank International AG als Emittentin ihre Verpflichtungen aus den beschriebenen Finanzinstrumenten – beispielsweise im Falle einer Insolvenz (Zahlungsunfähigkeit/Überschuldung) oder einer behördlichen Anordnung von Abwicklungsmaßnahmen durch die Abwicklungsbehörden – nicht erfüllen kann. Eine solche Anordnung durch die Abwicklungsbehörde kann im Falle einer Krise der Emittentin auch im Vorfeld eines Insolvenzverfahrens ergehen. Dabei stehen der Abwicklungsbehörde umfangreiche Eingriffsbefugnisse zu (sogenannte „Bail-in Instrumente“). Unter anderem kann sie die Ansprüche der Anleger aus den beschriebenen Finanzinstrumenten bis auf null herabsetzen, die beschriebenen Finanzinstrumente beenden oder in Aktien des Emittenten umwandeln und Rechte der Anleger aussetzen. Detaillierte Informationen unter: raiffeisenzertifikate.at/basag. Ein Totalverlust des eingesetzten Kapitals ist möglich. Angaben zu Wertentwicklungen in der Vergangenheit stellen keine verlässlichen Indikatoren für die zukünftigen Wertentwicklungen dar. Weitere wichtige Risikohinweise – siehe Basisprospekt. Die vorliegende Werbung stellt keine verbindliche steuerrechtliche Beratungsleistung dar. Die steuerliche Behandlung von Anlageinvestitionen ist von den persönlichen Verhältnissen des jeweiligen Anlegers abhängig und kann künftigen Änderungen unterworfen sein. Bezüglich der Auswirkungen auf die individuelle steuerliche Situation des Anlegers wird empfohlen, sich mit einem Steuerberater in Verbindung zu setzen. Die Unterlagen basieren

auf dem Wissensstand der mit der Erstellung betrauten Personen zum Erstellungszeitpunkt. Wir weisen darauf hin, dass sich die Rechtslage durch Gesetzesänderungen, Steuererlässe, Stellungnahmen der Finanzverwaltung, Rechtsprechung usw. ändern kann.

Der Wert des Zertifikats ist vom Wert des zugrundeliegenden Basiswerts abhängig. Ungünstige Entwicklungen des Basiswerts können während der Laufzeit Wertschwankungen des Zertifikats verursachen. Dies kann bei Verkauf des Zertifikats vor Laufzeit zum Verlust eines wesentlichen Teils des eingesetzten Kapitals führen („Marktrisiko“). Der Kapitalschutz von 100 % des Nominalbetrags bezieht sich ausschließlich auf das Laufzeitende. Wertminderungen durch Inflation werden nicht vom Kapitalschutz abgedeckt. Während der Laufzeit kann der Wert des Kapitalschutz-Zertifikats unter den vereinbarten Kapitalschutzbeträgen fallen. Der Kurs des Zertifikats ist während der Laufzeit von einer Vielzahl von Einflussfaktoren abhängig und folgt nicht ausschließlich der Wertentwicklung des Basiswerts. Solche Einflussfaktoren sind z.B. Intensität der Wertschwankungen des Basiswerts (Volatilität), Zinsniveau, Bonität des Emittenten und Restlaufzeit. Dividenden und vergleichbare Ansprüche aus dem Eigentum des Basiswerts werden bei der Ausgestaltung des Zertifikats berücksichtigt und daher nicht ausgeschüttet.

Das Finanzinstrument sowie die dazugehörigen Produktunterlagen dürfen weder direkt noch indirekt natürlichen bzw. juristischen Personen angeboten, verkauft, weiterverkauft oder geliefert bzw. veröffentlicht werden, die ihren Wohnsitz/Sitz in einem Land haben, in dem dies gesetzlich verboten ist. Keinesfalls darf dieses Dokument in den Vereinigten Staaten von Amerika („U.S.A.“) /an U.S.-Personen und im Vereinigten Königreich („U.K.“) verbreitet werden.

Die von Raiffeisen Bank International AG emittierten Zertifikate sind **keine Finanzprodukte** iSd Verordnung (EU) 2019/2088.

Aufsichtsbehörden: Österreichische Finanzmarktaufsicht (FMA) sowie Europäische Zentralbank (EZB). Impressum gemäß österreichischem Mediengesetz: Medieninhaber und Hersteller ist die Raiffeisen Bank International AG, Am Stadtpark 9, 1030 Wien/Österreich.